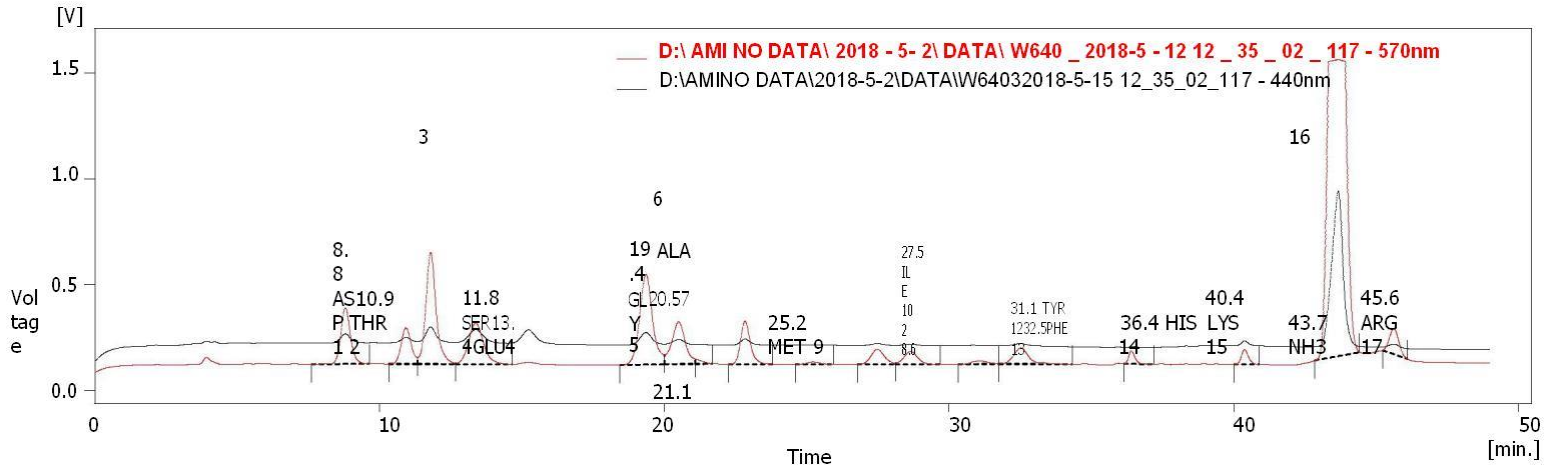


### S433D 氨基酸分析仪检测报告

样品信息:

样品 ID : W640 样品含量 [mg] : 59.5  
 样品 : 内标量 : 0  
 进样体积 [ml] : 0.025 稀释度 : 100.2



结果表 (外标法- D:\AMINO DATA\2017-7-2\DATA\W640\_2017-7-12\_12\_35\_02\_117 - 570nm)

序号	化合物名称	保留时间 [min]	响应	峰面积 [mV]	峰高 [mV]	含量 [mg]	含量 [%]
1	ASP	8.797	6241.018	6241.018	265.180	2.1432	3.532046
2	THR	10.923	4226.877	4226.877	171.369	1.3291	2.443841
3	SER	11.792	13411.485	13411.485	527.242	3.4904	2.406280
4	GLU	13.373	7152.267	7152.267	195.303	2.7407	1.236231
5	GLY	19.355	13638.961	13638.961	427.223	2.7770	4.307292
6	ALA	20.501	6670.426	6670.426	200.432	1.5389	4.316370
7	CYS	21.088	375.381	375.381	22.973	0.1832	0.737898
8	VAL	22.832	4840.325	4840.325	202.683	1.4521	2.330507
9	MET	25.224	394.339	394.339	11.849	0.1460	0.695357
10	ILE	27.480	2350.726	2350.726	70.507	0.7864	1.411701
11	LEU	28.648	2043.626	2043.626	60.383	0.6627	3.363768
12	TYR	31.085	564.264	564.264	14.400	0.2662	1.427419
13	PHE	32.515	2969.517	2969.517	76.681	1.2572	1.082978
14	HIS	36.403	969.377	969.377	62.343	0.3571	0.980120
15	LYS	40.379	1225.933	1225.933	70.647	0.4350	2.071056
16	NH3	43.672	68602.015	68602.015	1401.005	2.7664	0.649360
17	ARG	45.619	2806.186	2806.186	120.980	1.4196	3.085829
合计				138482.725	3901.198	59.5000	35.448053

结果表 (外标法- D:\AMINO DATA\2017-7-2\DATA\W640\_2017-7-12\_12\_35\_02\_117 - 440nm)

序号	化合物名称	保留时间 [min]	响应	峰面积 [mV]	峰高 [mV]	含量 [mg]	含量 [%]
1	PRO	15.229	2097.541	2097.541	63.786	3.3376	4.689356
合计				2097.541	63.786	59.5000	5.609356

日期

签名